

Le réseau de renforcement des capacités du bassin du Nile (NBCBN)

Curriculum Vitae



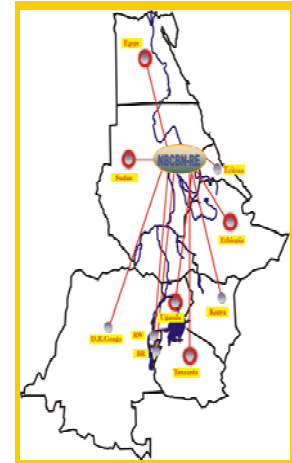
Généralités

Titre: Le réseau de renforcement des capacités du bassin du Nile pour les ingénieurs hydrauliciens (NBCBN-RE).

Pays concernés: Burundi, D.R. Congo, Egypte, Éthiopie, Eritria, Kenya, Rwanda, Sudan, Tanzania and Uganda.

Partenaires: Institut de Recherche Hydraulique (HRI), Egypte
UNESCO-IHE, Pays-Bas

Organisations concernées: Université du Burundi, Ministère de l'Environnement D.R. Congo, Institut de Recherche Hydraulique Egypte, Ministère des Ressources en eau Erythrée, Université d'Addis Ababa, Université de Nairobi Kenya, Institut de Recherche Scientifique et Technologique Rwanda, UNESCO Chaire des ressources en eau Soudan, Université Dar Es Salaam Tanzania, Université de Makerere Uganda.



Opérationnel depuis: 8 ans

Membres du réseau: 400 professionnels de l'eau issus du bassin

Adresse email: nbcbn-sec@nbcbn.com

Adresse de contact: 13621, Delta Barrage, Cairo, Egypt

Site web: <http://www.nbcbn.com>

QUALIFICATIONS PRINCIPALES:

Le réseau de connaissances NBCBN-RE est actif, récent, présente un potentiel important, et contribue à la gestion intégrée des ressources en eau, ainsi qu'à l'accomplissement des objectifs de développement du millénaire grâce à une recherche internationale et pluridisciplinaire. C'est le projet pilote où les réseaux de connaissances et les principes de CoP sont développés, testés, appliqués et contrôlés. Dans un même temps, les idées et résultats de recherche sont disséminés aux bénéficiaires des réseaux locaux.

L'idée principale sur laquelle repose NBCBN est la création d'un environnement permettant aux professionnels du secteur de l'eau de partager des idées et leurs expériences.

Les objectifs d'un tel réseau sont : renforcer les réseaux de connaissances, fournir un support aux associations de bonnes pratiques, construire une base durable des connaissances, implémenter des projets de recherche contribuant directement à la production de connaissances dans les domaines de la gestion des ressources en eau, disséminer les expériences et résultats, et favoriser l'émergence de nouvelles collaborations pour la création et la diffusion des connaissances.

STRUCTURE DU RESEAU

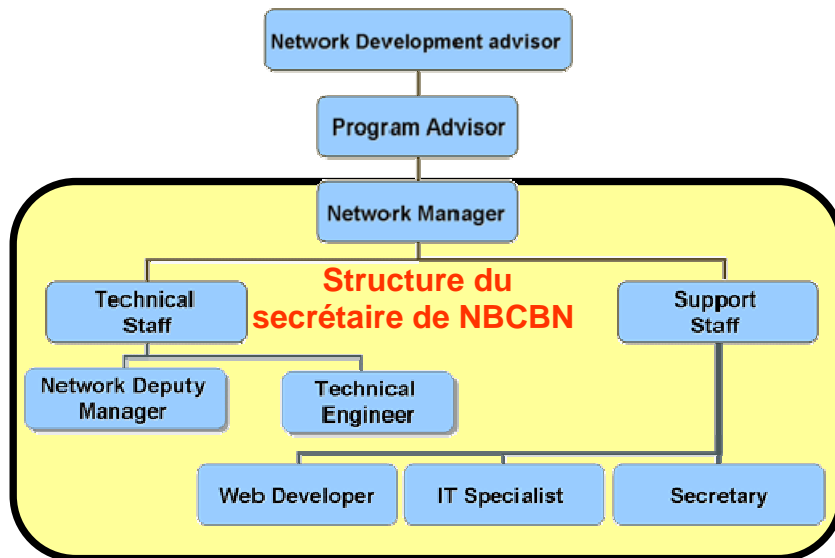
Nœuds du réseau: Le NBCBN a été conçu comme un réseau régional ouvert avec un nœud dans chaque pays du bassin du Nile: Burundi, D.R. Congo, Egypte, Eritria, Éthiopie, Kenya, Rwanda, Sudan, Tanzania, et Uganda.

Noyau de recherche: Un noyau de recherche est un groupe composé de professionnels provenant de 5 – 7 pays différents du Nile et dont les activités de recherche similaires sont partagées afin de renforcer leur capacité dans un domaine particulier de l'hydraulique et de l'hydrologie. Chaque noyau est géré par un pays qui assure un rôle de coordination, tandis que les autres pays y contribuent à travers la recherche. Les thèmes de recherche abordés sont **SIG et modélisation, rivière structures, aspects environnementaux, gestion des crues, hydroélectricité, et morphologie des rivières.**



ADMINISTRATION ET FINANCE :

Le corps administratif de NBCBN est composé pour l'essentiel d'un secrétariat établi à l'Institut de Recherche Hydraulique en Egypte. La mission principale du secrétariat est l'élaboration et l'implémentation des activités du réseau. La figure suivante illustre la structure administrative du réseau.



PROPRIETE et ENCADREMENT

Le réseau est la propriété des pays participants, représentés par leurs institutions (ministères, institutions de recherche, ONG et utilisateur final) et est suivi par un comité d'encadrement, dans lequel on retrouve les coordinateurs issus des 10 pays riverains.

LE SUPPORT FINANCIER

NBCBN est financé par le projet hollandais "Réseaux de connaissances pour le bassin du Nile KNNB", lequel est coordonné par l' UNESCO-IHE. Entre les étape I et II du réseau un support complémentaire a été fourni par l'Initiative du Bassin du Nile.

ACTIVITIES ET EXPERIENCES EN RENFORCEMENT DES CAPACITES

Premièrement: Réseau de Recherche

Les objectifs essentiels de cette activité sont le renforcement des capacités de recherche des professionnels à travers des collaborations au niveau des noyaux de recherche sur des thèmes spécialisés dans le domaine de de l'ingénierie hydraulique. La mise en place de telles recherches passe par la soumission de projets par les différents noyaux de NBCBN.

Recherche Intégrée

L'objectif principal est ici de démontrer l'efficacité du réseau en implémentant une recherche appliquée la plus intégrée possible en se focalisant sur des problèmes concrets rencontrés en ingénierie hydraulique. En principe, une telle recherche nécessite l'expertise d'au moins trois noyaux de recherche.

A l'heure actuelle, quatre projets de recherche intégrés sont financés par NBCBN: (1) le potentiel hydroélectrique comme catalyseur de coopération entre les pays du Nile, (2) gestion intégrée des crues et des sécheresses pour un développement durable du Nile, (3) l'impact de la sédimentation sur l'hydroélectricité, (4) les scénarios de développement hydroélectrique autour du lac Victoria.

Recherche locale

L'objectif ici est de renforcer les capacités de recherche locale à travers la collaboration de chercheurs issus d'un même pays. Bien que la raison d'être d'NBCBN soit la stimulation de la coopération scientifique régionale, l'expérience montre que le lien entre les noyaux de recherche et les questions locales est souvent absent. C'est pourquoi la recherche locale au niveau d'un pays membre est aussi stimulée par NBCBN. Cette activité contribue par conséquent au développement d'un réseau interne au pays, et par voie de conséquence au réseau régional.

Recherche multidisciplinaire

Le but ici est de démontrer la contribution du réseau à générer des connaissances et à renforcer les capacités via des activités des recherches dans des domaines intrinsèquement multidisciplinaires tels que les impacts du changement climatique, la rareté de l'eau, les inondations et sécheresses.

2: Activités de formation

Les activités de formation constituent l'essentiel des activités d'NBCBN. Cela se traduit essentiellement par:

- Le support financier des membres du réseau lors de leur formation de 3 mois en ingénierie hydraulique au centre régional de formation RTC de l'institut de recherche en hydraulique HRI
- L'organisation de formations continues dans des sujets essentiels pour la région avec le support d'autres organisations (ATP - NBI, UNESCO-IHE, CapNet, IWRM Nile Net.)
- L'organisation de formations spécialisées en support aux activités de recherche. Ces formations sont organisées durant les ateliers régionaux.
- NBCBN vise également à étoffer l'offre de formation à distance à partir de sa plate-forme de collaboration. Les notes de cours et les résultats de recherche sont disponibles gratuitement sur la plate-forme.

LES EXPERIENCES EN GESTION DE L'INFORMATION ET DES CONNAISSANCES

La maîtrise de l'information et des connaissances peut contribuer à améliorer les performances et l'efficacité des individus et des organisations pour autant qu'une capacité adéquate soit présente pour gérer ces ressources. La capacité de gérer l'information et les connaissances doit être envisagée comme une partie intégrante d'une stratégie de renforcement des capacités. La connaissance en tant que telle, ainsi que son accès, sont devenues des sources essentielles de compétitivité d'une organisation. NBCBN a développé les systèmes et outils suivants pour gérer les connaissances.

Données et Système de Gestion de l'Information: C'est un ordinateur avec un système base qui optimise la collecte, le transfert et la représentation de l'information pour l'utilisateur. Le système est construit à partir d'éléments essentiels qui viennent en support aux activités de secrétariat de NBCBN. Le système inclut les outils suivants:

- Un système de gestion des membres de NBCBN et des contacts
- Un outil de gestion des ateliers
- Un outil d'archivage
- Un outil de reporting financier

Carte de connaissance du bassin Nile (KM): il s'agit d'un système de gestion de l'information basé sur internet et qui offre un accès facile à toute l'information liée aux professionnels, organisations, formations, réseaux et projets pertinents dans le bassin du Nile. Les objectifs essentiels du KM sont:

- Permettre aux individus de présenter leurs sources de connaissances de manière transparente aux autres membres du réseau et à leurs clients
- Fournir un accès à l'information et à la connaissance, tel que la formation et la recherche dans les domaines de l'eau et de l'environnement
- Améliorer la facilité et la vitesse de coopération entre les individus, les facultés, les étudiants, les administrateurs, les sources de financement, et les professionnels du secteur.

Plateforme de collaboration et de partage des connaissances: la plateforme des connaissances maximise l'efficacité des communautés de pratique reliées à NBCBN (CoP's; groupes de recherche) dans le partage des connaissances et l'exécution des partenariats. Le plateforme fournit des facilités pour

- communiquer avec les autres membres de la communauté de pratique
- accéder à la connaissance et augmenter les motivations pour partager l'information
- documentées à l'utilisation des connaissances explicites
- l'apprentissage distribué
- travail collaboratif

Le système combiné de NBCBN fournit un support de base à la coopération basé sur la métaphore d'espace de travail partagé. Un espace de travail collaboratif est un repository de stockage pour documents et autres données qui peuvent être accédés par les autres membres d'un groupe de travail. Ces groupes sont construits dynamiquement par les utilisateurs eux-mêmes: chaque utilisateur dispose d'un espace privé d'où il/elle peut accéder à ses espaces de travail et ses classeurs privés. Si l'utilisateur veut partager de l'information avec les autres il/elle peut cliquer simplement devant le dossier désiré et/ou classeur, envoyer une copie d'un document à l'espace de travail partagé de sa communauté. Le système utilise des icônes et des couleurs pour indiquer des changements dans le l'espace de travail. A partir d'un navigateur web ordinaire, les utilisateurs du système NBCBN peuvent consulter leurs espaces de travail, transférer un document à partir d'un espace de travail partagé vers leur ordinateur et vice versa.

La base de données NBCBN de support à la recherche: Dans le cadre des activités de recherche menées par les groupes NBCBN un nombre certain de bases de données ont été développées. Par exemple:

- Le Système d'Information sur les Réservoirs du bassin du Nile a été développé dans le cadre des activités de recherche du groupe de Morphologie des Rivières. Ce système vise à améliorer la compréhension des problèmes de sédimentation dans les différents réservoirs et de permettre au chercheur d'avoir une vision commune quant à la gestion des réservoirs.
- Le groupe de Modélisation-SIG a développé une base de données géo-référenciées pour la gestion durable des bassin dans trois régions pilotes: la vallée de la Qena (Egypte), le bassin Simiyu (Tanzanie), et les bassin versants du Lac Victoria
- La base de données des systèmes de diversion traditionnelle et moderne dans le bassin du Nil a été développée dans le cadre des activités du groupe de recherche sur les Structures Hydrauliques. Les objectifs principaux de cette base de données sont l'identification de la problèmes aigus tels que
 - l'évaluation du potentiel d'utilisation des ressources
 - Suivi de la performance des infrastructures
 - obtenir la borne pour future organisation, dessin et mise en œuvre de plans semblables

LIENS AVEC LES PROJETS RÉGIONAUX ET INTERNATIONAUX

Depuis le lancement du réseau NBCBN en 2000, d'autres initiatives avec des objectifs similaires ont démarré dans la région. Un effort important a été mis en oeuvre afin de lier le réseau NBCBN aux autres initiatives régionales et internationales.

Puisque NBCBN fait partie de l'Initiative du Bassin du Nile (NBI) il s'est avéré essentiel d'établir un lien avec les programmes suivants: NBI Shared Vision Program (SVP) et Subsidiary Action Program (SAP). NBCBN doit être considéré comme complémentaire à ces projets avec une composante recherche appliquée importante. NBCBN collabore également avec les projets suivants:

- Le programme de formation appliquée (ATP) de NBI
- Friend-Nile
- Aware-Net
- Power (UNESCO-IHE)
- Capnet
- Waternet

PUBLICATIONS

Journal scientifique d'ingénierie et des sciences des eaux du Nile www.nilebasin-journal.com

Rapport general

- Declaration de NBCBN
- Declaration de Cairo declaration
- Directives opérationnelles de NBCBN

Rapports des groupes de recherche clusters

- Structure légale et institutionnelle pour la gestion d'environnement en ce compris EIA
- Les bonnes pratiques et outils en EIA
- Prévision des crues et sécheresses et systèmes d'avertissement
- Gestion des bassins et des inondations
- Inondations et leur influence sur le Nil
- Modélisation par SIG des bassins versants du Nile
- Micro-hydro et développement rural
- Intégration régionale et hydroélectricité
- l'évaluation de l'état actuel des problèmes de la sédimentation des reservoirs
- Méthodes de protection de l'érosion des berges
- Erosion et sédimentation
- Conception et gestion des infrastructures de diversion
- Micro-barrages
-

Bulletins d'informations

- Cinq publications

CD Informative

- CD de structure et de membres de NBCBN,
- CD de rapports de recherches de NBCBN
- CD de l'histoire et l'installation de NBCBN